

关于Ultra ALLOY®金属毛细管柱内表面构造的耐污染性

Ultra ALLOY®金属毛细管柱是、通过使用我们公司独创的金属内表面处理法对其进行改性，获得以下的表面结构。（由此而生成的特征请参考 Technical Note: UAT-003~005。）

- ① 毛细管柱内表面层是、由化学键合的多层梯度膜构造而成。（图1显示毛细管柱的横截模型。通过这个处理，不会因弯曲或者冲击而对毛细管柱造成损坏，并且该构造能抵抗突然的温度变化）
- ② 它的最外表面由超纯度SiO₂层组成。（请参考图2中的表面分析中的元素组成(Etching time = 0)）
- ③ 由于色谱柱内表面的凹凸，色谱柱的内表面积比FS的表面积大几十倍。（请参照图3的凹凸面。）

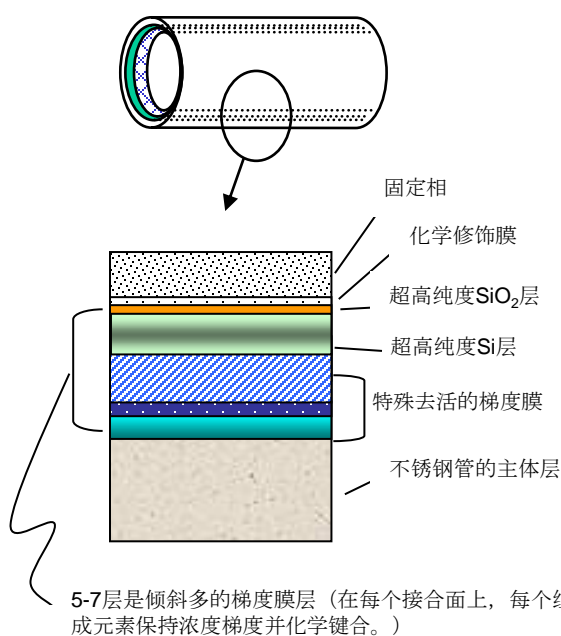


图1. Ultra ALLOY®金属毛细管柱内横截面的模型

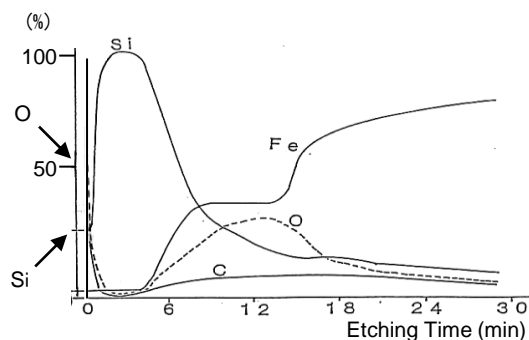


图2. 多层梯度膜表面的俄歇分析（最内表面的组成元素是SiO₂、它的内部是硅。）

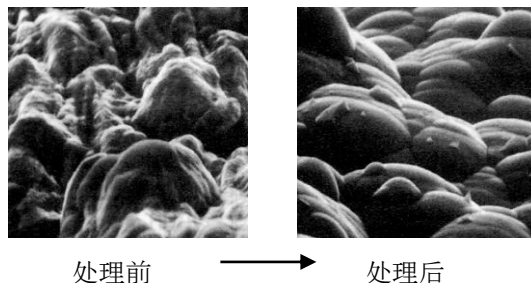


图3. SEM(处理后还是存在凹凸面)

Keywords : 内表面构造, 内表面的元素分析, SEM

使用产品: 多功能热裂解器, UA 色谱柱

应用领域: 一般分析

关联的技术笔记:

如有任何查询，请通过传真或官网上的查询栏来进行查询。

研究开发 · 制造

Frontier Laboratories Ltd.

Tel: +81-24-935-5100 Fax: +81-24-935-5102

www.frontier-lab.com