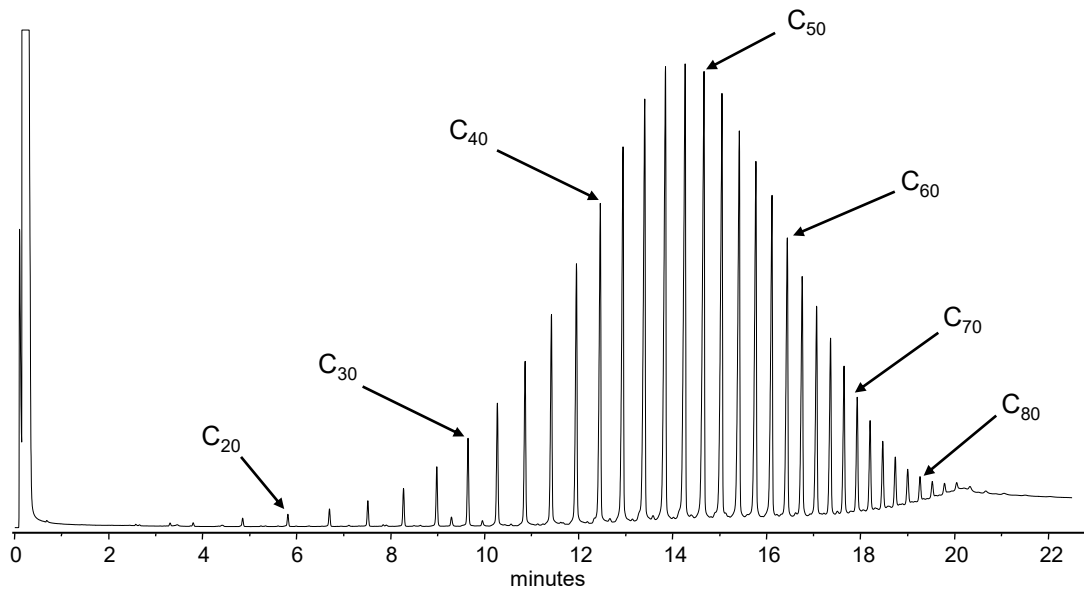


## 模拟蒸馏分析用Ultra ALLOY®-SIM色谱柱 对聚乙烯蜡655的分析

Ultra ALLOY®-SIM (固定相: Dimethylpolysiloxane)是、模拟蒸馏分析为目的而开发的色谱柱。

该色谱柱以耐热性为特长的Ultra ALLOY (请参照 Ultra ALLOY® Column Technical Note [UAT-003C](#)) , 非常适合于模拟蒸馏分析的, 低流失非极性色谱柱。Fused silica毛细管柱是, 在高温下使用时因为外壁的聚酰亚胺材料在空气中热变质, 导致随时破裂的风险, 但由于Ultra ALLOY®-SIM是金属的, 因此不存在这种顾虑。

规格: Ultra ALLOY®-SIM (dimethylpolysiloxane), 5 m (0.5mmi.d.) 0.1µm, 使用温度范围 - 60 ~ 430 °C



分析条件	Column	: Ultra ALLOY®-SIM (dimethylpolysiloxane) 5 m (0.5 mm i.d.) 0.1 µm
	Oven temp.	: 40→20 °C/min→430 °C (1min)
	Injector	: Split 1/20 at 360 °C
	Detector	: FID at 430 °C
	Carrier gas	: He, 0.5 psi
	Sample size	: 1.0 %, 1.0 µL (solvent Cyclohexane )

**Keywords :** 聚乙烯蜡655, 高温分析, Ultra ALLOY®-SIM

**使用产品 :** 多功能热裂解器, UA-SIM

**应用领域 :** 高沸点成分分析, 石油·润滑剂关联

**关联的技术笔记 :**

如有任何查询, 请通过传真或官网上的查询栏来进行查询。

研究开发·制造 **Frontier Laboratories Ltd.**  
Tel: +81-24-935-5100 Fax: +81-24-935-5102  
[www.frontier-lab.com/cn](http://www.frontier-lab.com/cn)