

双击式热裂解器®PY-2020D的特点

Part 1: 高性能与热解图的高信赖性

高性能高信赖性的《作为热裂解器3个基本性能的保证》

其一 热解图杰出的再现性:(本报告中介绍)

通过新的热裂解炉结构和温度控制法等采用, 热解图的再现性得到保证。

[550 °C中聚苯乙烯的热解图上的苯乙烯三聚体(SSS)/单体(S)的峰面积比是 $14 \pm 1.5\%$, 并且保证相对标准偏差(RSD)为2%以下。

(不同热裂解间的再现性是如下图所示)

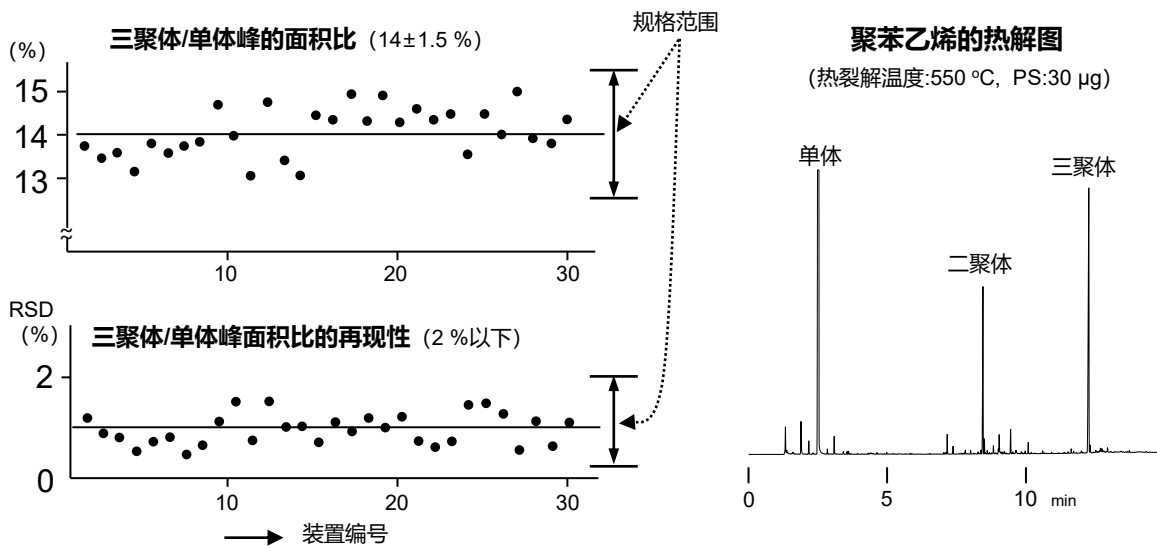
其二 样品进样口至检测器为止的去活化性: (Technical Note No.PYT-002C中介绍)

其三 样品进样口至检测器为止的温度谷为最小的结构: (Technical Note No.PYT-003C中介绍)

多种分析的可能性《由液体至固体为止, 可通过以下3种分析法进行分析》

- ①释放气体分析法《EGA》(Technical Note No. PYT-004C中介绍)
- ②瞬时热裂解法《单击式热裂解(SGL)》(Technical Note No. PYT-005C中介绍)
- ③多阶段热裂解法《双击式热裂解(DBL)》(Technical Note No. PYT-006C中介绍)

聚苯乙烯热解图装置间的峰强度与它的再现性



Keywords : 基本性能, 装之间的再现性, 聚苯乙烯

使用产品 : 多功能热裂解器

应用领域 : 高分子分析, 法学·犯罪学, 环境科学

关联的技术笔记 :

如有任何查询, 请通过传真或官网上的查询栏来进行查询。

研究开发·制造 **Frontier Laboratories Ltd.**
Tel: +81-24-935-5100 Fax: +81-24-935-5102
www.frontier-lab.com/cn