

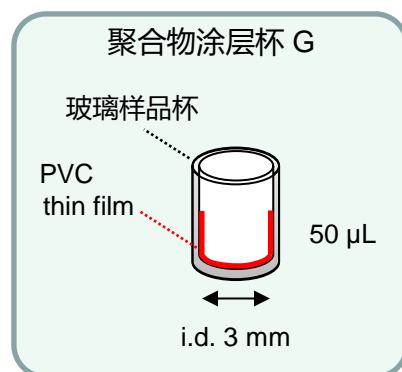
“ 聚合物涂层玻璃杯 G ”

用于邻苯二甲酸酯分析

聚合物涂层玻璃杯G是内壁涂有PVC薄膜的耐热玻璃样品杯。在对邻苯二甲酸酯溶液进行取样时，内壁上的PVC薄膜有助于保留DMP和DEP等挥发性邻苯二甲酸酯。PVC薄膜可抑制低沸点化合物的蒸发。它对于使用自动采样器进行需要长时间静置的分析特别有用。本产品为一次性产品，仅供一次性使用。

特征

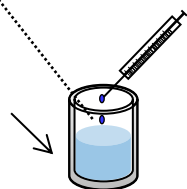
- 自动采样器可用于采用热解吸气相色谱/质谱法分析低沸点邻苯二甲酸酯。
- 只需添加邻苯二甲酸酯标准溶液即可使用。



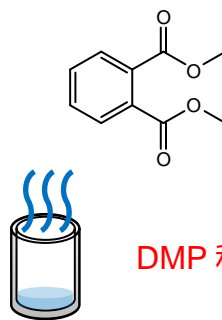
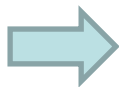
< 问题 >

邻苯二甲酸酯标准溶液
(包含挥发性 DMP 和 DEP)

样品杯



放置于室温下



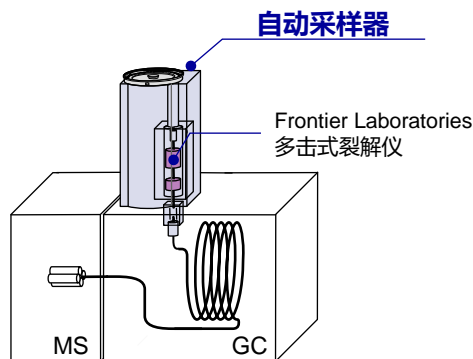
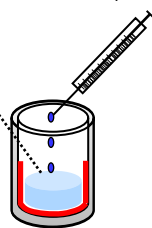
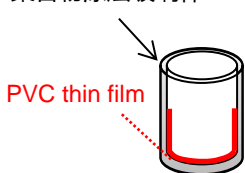
DMP 和 DEP 蒸发

< 使用本产品 >

邻苯二甲酸酯标准溶液
(包含挥发性 DMP 和 DEP)

聚合物涂层玻璃杯 G

PVC thin film



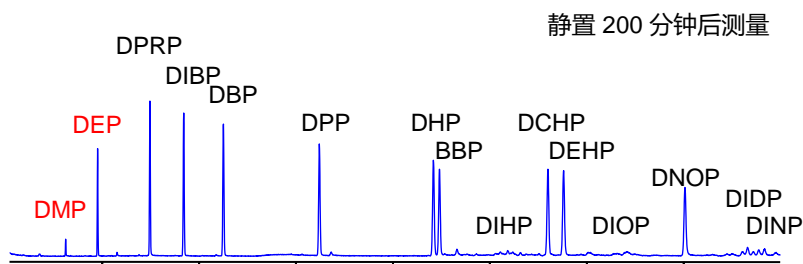
配备多功能热解器和自动进样器的 GC/MS 系统

- 1) 将邻苯二甲酸酯标准溶液放入聚合物涂层玻璃杯 G 中。
- 2) 将杯子设置为自动采样器并进行热解吸分析。

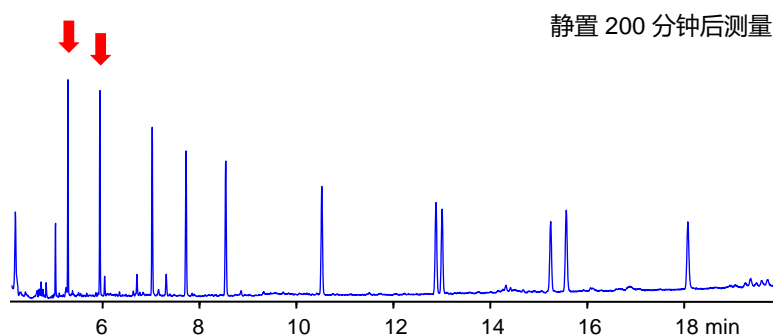
< 室温下保留 15 种不同的邻苯二甲酸酯 >

将下表所示的含有 100 ng 邻苯二甲酸酯（包括挥发性 DMP 和 DEP）的标准溶液置于未涂层的样品杯和聚合物涂层杯 G 中。下图显示了样品杯在室温下静置 200 分钟后通过热解吸 GC/MS 获得的邻苯二甲酸酯色谱图。从这里可以清楚看到，当使用聚合物涂层杯 G 时，挥发性邻苯二甲酸酯，尤其是 DMP 和 DEP，得以完整保留。

1) 无涂层样品杯

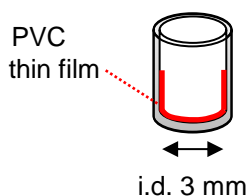


2) 聚合物涂层杯 G



邻苯二甲酸酯	Abbr.
1. Dimethyl phthalate	DMP
2. Diethyl phthalate	DEP
3. Di- <i>n</i> -propyl phthalate	DPRP
4. Diisobutyl phthalate	DIBP
5. Di- <i>n</i> -butyl phthalate	DBP
6. Di- <i>n</i> -pentyl phthalate	DPP
7. Di- <i>n</i> -hexyl phthalate	DHP
8. Butyl benzyl phthalate	BBP
9. Diisooheptyl phthalate	DIHP
10. Dicyclohexyl phthalate	DCHP
11. Di (2-ethylhexyl) phthalate	DEHP
12. Diisooctyl phthalate	DIOP
13. Di (<i>n</i> -octyl) phthalate	DNOP
14. Diisononyl phthalate	DINP
15. Diisodecyl phthalate	DIDP

< 规格 >



容量: 50 μ L

PVC薄膜厚度: 约 2.4 μ m (约 120 μ g)

材料: 派热克斯玻璃 (样品杯), PVC (涂层薄膜)

最高使用温度: 450 $^{\circ}$ C

其他: 通过索氏萃取法去除 PVC 中的增塑剂

描述	产品编号	数量
聚合物涂层玻璃杯 G	PY1-EC50GP-01	10 个 (每个装在单独的小瓶中), 1 套
聚合物涂层玻璃杯 G 5 组	PY1-EC50GP-05	10 个 (每个装在单独的小瓶中), 5 套

 FRONTIER LABORATORIES LTD.

4-16-20 Saikon, Koriyama, Japan, 963-8862

Phone: 81(24) 935-5100 FAX: 81(24) 935-5102

www.frontier-lab.com