

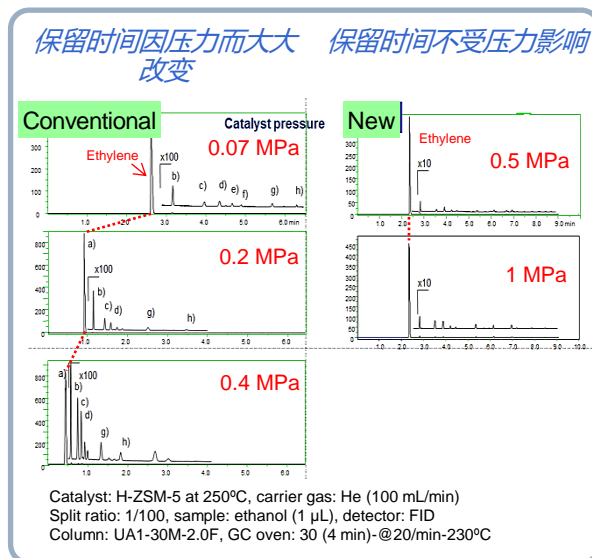
# 用于串联和单炉微反应器的可选配件

## 中压流量控制器; MP-3050FC

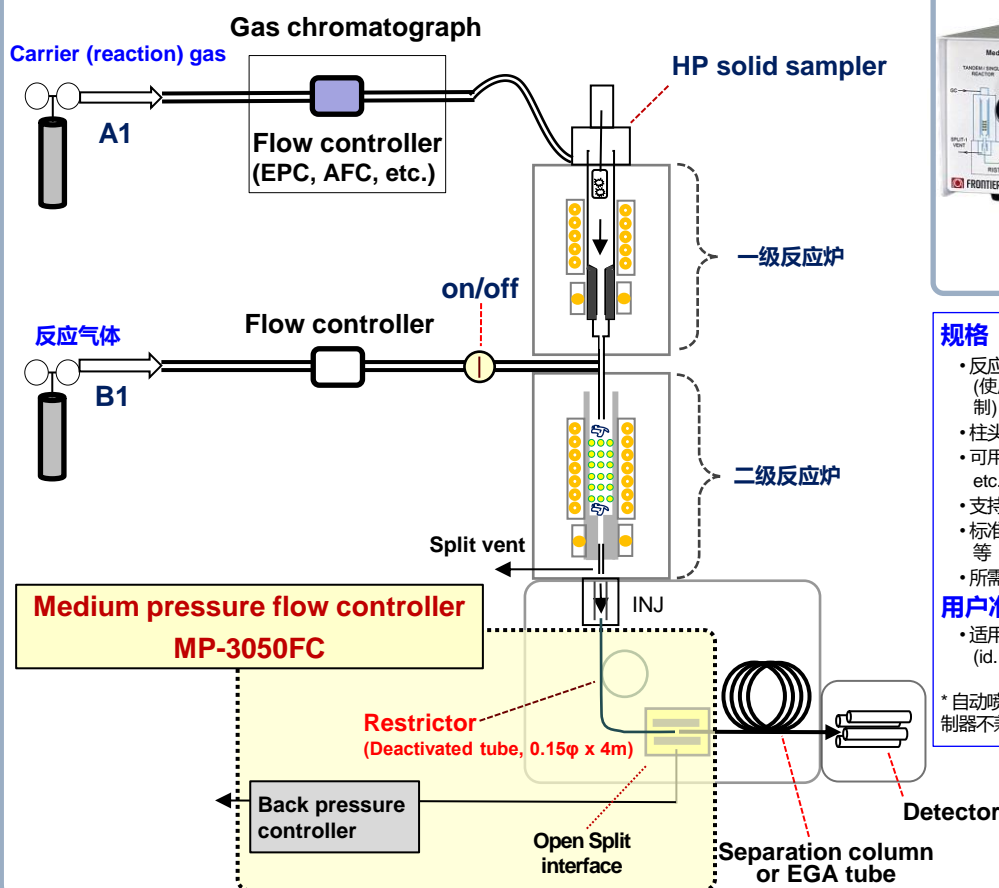
### 主要特点

- 1) 新的流量控制系统可以对 1 MPa 下催化反应形成的产物进行在线 GC 分析。
  - 2) 色谱图上的峰保留时间不受压力影响 (见右图)。
- 采用停用限流管和开放式分流接口, 峰的保留时间与压力无关。
- 3) 目前使用的GC、分离柱和检测器可以不加修改地使用。
  - 4) 可轻松从串联和单  $\mu$  反应器升级。

### 中压催化反应在线分析 (乙醇转化为乙烯)



### Pneumatics of MP Tandem $\mu$ -Reactor system



#### 规格

- 反应器压力控制: 0.3~0.98 MPa (使用 GC 的柱头压力控制器进行恒压控制)
- 柱头压力显示: 数字显示
- 可用气体: Helium, hydrogen, nitrogen, etc.
- 支持GC, GC/MS:  $\mu$ -Reactor 推荐的系统
- 标准配件: 停用限流管、开放式分体接口等
- 所需电源: 100 / 240 VAC, 50W

#### 用户准备

- 适用于 GC 进样器的色谱柱螺母、密封垫圈 (id. 0.5 mm)

\* 自动喷射采样器和选择性采样器与中压流量控制器不兼容 MP-3050FC.

规格可能会发生变化。