

“Eco-Cup G系列” 玻璃样品杯

Eco-Cup G系列一次性样品杯与Frontier Laboratories的热解器一起使用。G系列样品杯由派热克斯玻璃制成。由于杯子是由透明玻璃制成的，因此可以轻松观察到样品的位置、样品的颜色变化、残留物和污染。

特征

Eco-Cup G

- 它很经济，成本大约是去活不锈钢杯的一半。
- 由于其惰性，它可以用于溴化阻燃剂等活性化合物的分析。
- 最高温度为 450 °C，非常适合热解吸和反应热解应用。

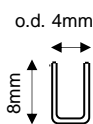
Eco-Cup GQ

- 其石英表面是终极惰性表面。
- 最高温度为 600 °C。

Eco-Cup G 和 GQ 及相关部件

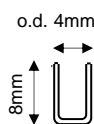
Eco-Cups (2 种类型)

Eco-Cup G



- 厚度：0.5 mm
- 容量：50 μ L
- 玻璃表面

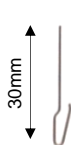
Eco-Cup GQ



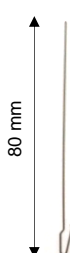
- 厚度：0.5 mm
- 容量：50 μ L
- 石英表面

Eco-Sticks (2 种类型)

Eco-Stick GS



Eco-Stick GD



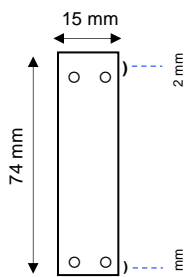
Eco-Pickup

Eco-Pickup GF



AS Teflon Sheet

AS Teflon Sheet G



- 厚度：0.5 mm
- * AS 是自动进样器的缩写

规格

产品名称	零件编号	描述
Eco-Cup G ^{*1}	PY1-EC50G	玻璃，50 μ L，每包100个，用于热解吸和反应热解（最高使用温度：450 °C）
Eco-Cup GQ ^{*1}	PY1-EC50GQ	涂有粘合石英层的玻璃，50 μ L，每包 30 个，用于热解吸、反应热解和热解（最高使用温度：600 °C）
Eco-Stick GS ^{*2}	PY1-ES10G	用于拾取单次分析所用 Eco-Cup G 或 GQ 的去活不锈钢工具，L= 30 mm，一包 50 个
Eco-Stick GD ^{*2}	PY1-ES20G	用于拾取单次分析所用 Eco-Cup G 或 GQ 的去活不锈钢工具，L= 80 mm，一包 50 个
Eco-Pickup GF ^{*2}	PY1-EP55GF	玻璃样品杯回收工具、5 个
AS Teflon Sheet G ^{*3}	AS1-7814	Auto-Shot (AS) 杯槽用特氟龙片，3 片，含 4 个备用螺丝

^{*1} 这些都是设计成一次性的。请勿重复使用这些杯子，尤其是自动采样器。杯子弹出过程中杯子可能会破裂。

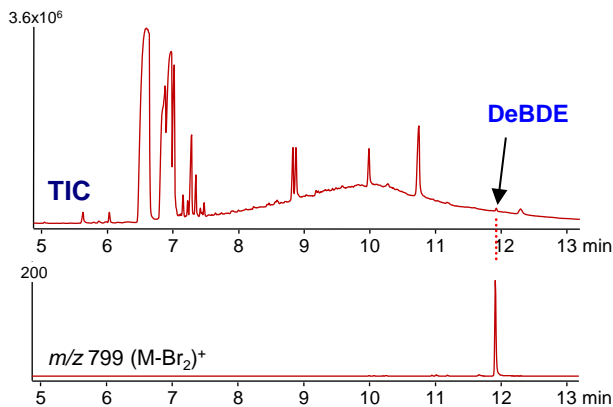
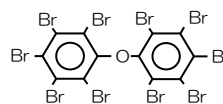
^{*2} Eco-Cup G 和 Eco-Cup GQ 的内径比不锈钢杯的内径小。仅适用于上面显示的 Eco-Stick 和 Eco-Pickup。

^{*3} 当将 Eco-Cup G 或 Eco-Cup GQ 与自动取样器一起使用时，应将特氟龙片固定在杯槽上，以降低玻璃杯破裂的风险。附有特氟龙片的杯槽也可与不锈钢环样品杯一起使用。

比较样品杯Eco-Cup G、GQ 和去活不锈钢 Eco-Cup

热脱附 (TD) -GCMS分析含 317 ppm DeBDE⁽¹⁾ (一种溴化阻燃剂) 的聚苯乙烯 (PS)

1) Decabromodiphenyl ether (DeBDE), 分子量 : 959
一种在过热情况下容易脱溴的化合物。



峰面积 (m/z 799)和 RSD% (n=3)

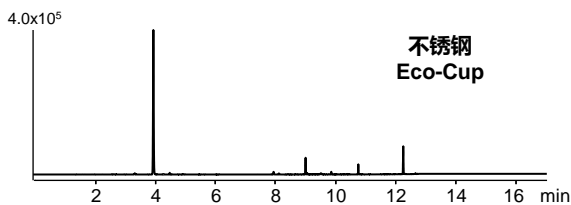
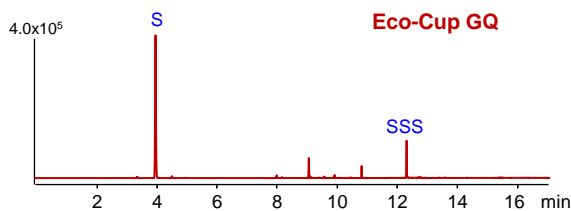
杯子类型	峰面积 (数数)	RSD (%)
Eco-Cup G	4,992	3.8
不锈钢 Eco-Cup	5,517	4.1

Column : UA-PBDE, 15 m (0.25 mm i.d.), 0.15 μ m,
TD : 200 - 340 $^{\circ}$ C (20 $^{\circ}$ C/min), GC : 80 - 320 $^{\circ}$ C (20 $^{\circ}$ C/min)

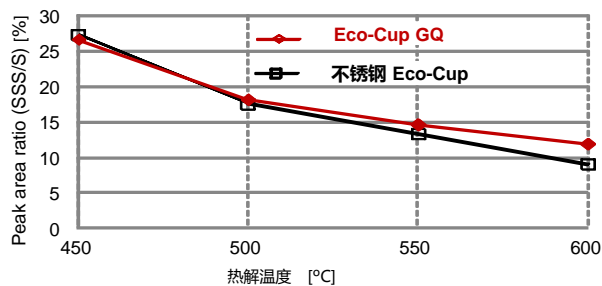
聚苯乙烯 (PS) 的热解 (Py)-GC/MS 分析
< 热解产物的比例及相关的分析精度 >

聚苯乙烯的热解图 (热解温度: 550 $^{\circ}$ C)

PS: 25 μ g, UA5-30M-0.25F, GC: 80-320 $^{\circ}$ C (20 $^{\circ}$ C/min)



PS 单体 (S) 和三聚体 (SSS) 峰面积比与热解温度的关系



SSS/S 比率与热解温度的 RSD% (n=3)

杯子类型	Pyrolysis temperature			
	450 $^{\circ}$ C	500 $^{\circ}$ C	550 $^{\circ}$ C	600 $^{\circ}$ C
Eco-Cup GQ	1.49 %	1.73 %	1.57 %	1.73 %
Stainless Steel Eco-Cup	1.62 %	0.37 %	1.98 %	1.98 %



FRONTIER LABORATORIES LTD.

4-16-20 Saikon, Koriyama, Fukushima, 963-8862 Japan
TEL: 81(24)935-5100 FAX: 81(24)935-5102
www.frontier-lab.com