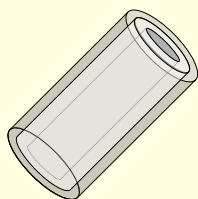


# 全球首台大容量固相萃取装置! 极性神奇吸附器PEG (MC-PEG)

这是一种创新的固相萃取装置，以PEG（聚乙二醇）为固定相。  
它对醇类和羧酸具有高选择性。

## 特征

PEG层固定在失活不锈钢管的外壁上。

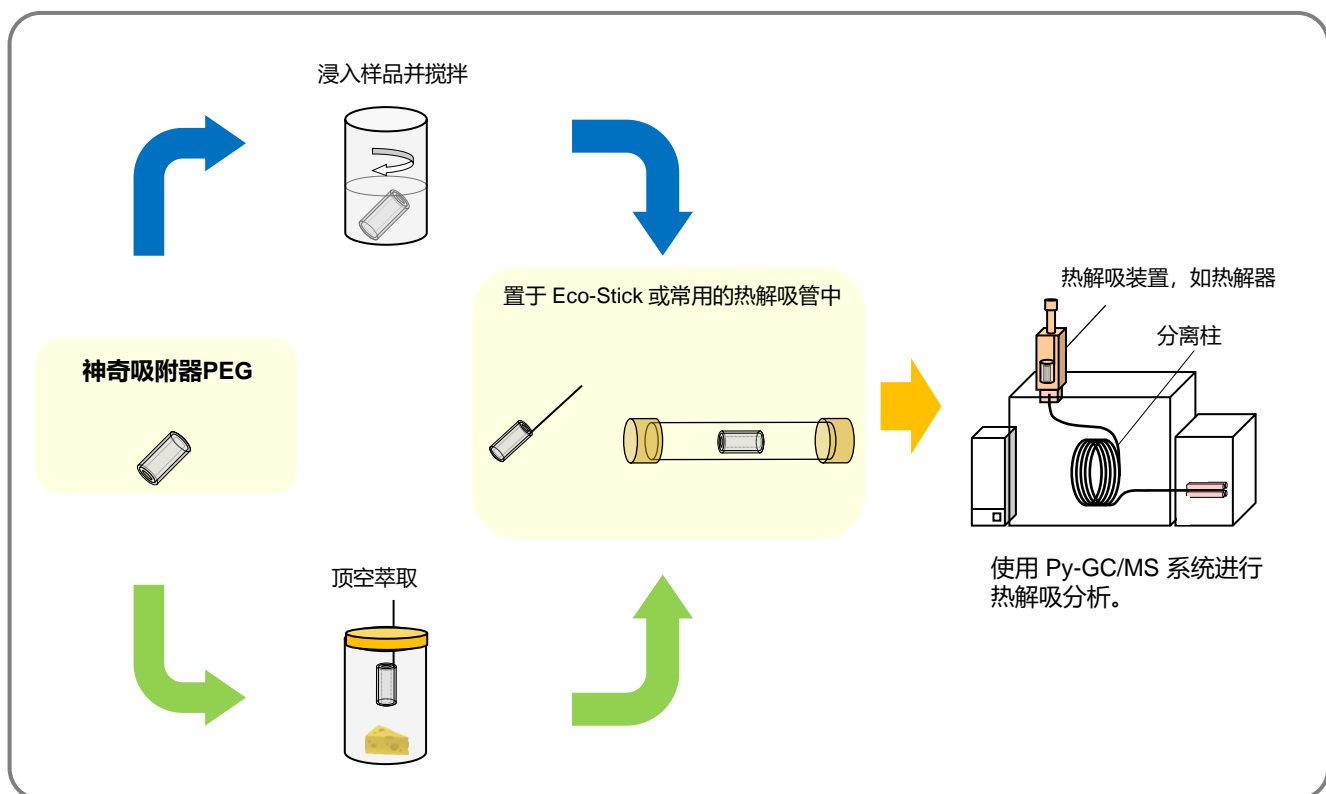


(膜厚: 30 μm)

- 对极性化合物具有高选择性
- 样品前处理快速简便且成本低廉
- 可重复使用
- 适用于不同制造商的热解吸装置的样品管\*  
\* Shimadzu, PerkinElmer, DANI, Gerstel, Markes, and etc.
- 两种尺寸可供您选择

## 使用极性神奇吸附器PEG (MC-PEG)

在给定条件下，使 MC-PEG 悬浮或搅拌在样品（气体、液体或固体）中以提取目标化合物。然后使用热解吸装置（例如热解器）进行热解吸 (TD)-GC 分析。MC-PEG 通常在 GC 分析过程中自动清洁；因此，它可以立即重新用于下一次样品运行。

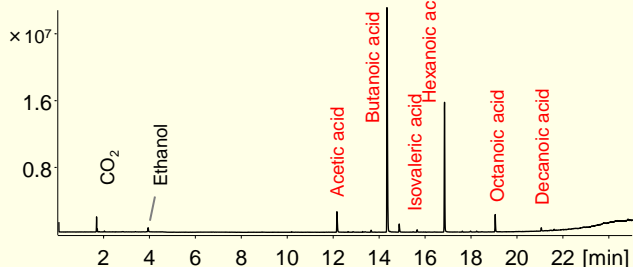


# 使用极性 MC-PEG 和非极性 MC-PDMS 的分析示例

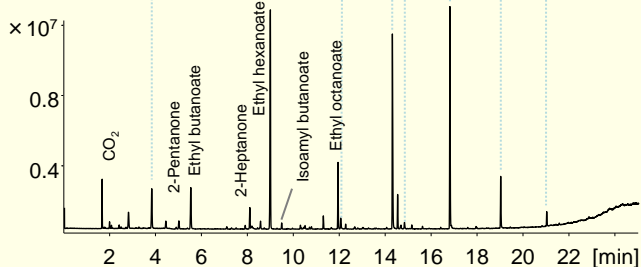
## 奶酪的顶空分析

注意极性化合物的选择性!

### 1) 极性MC-PEG (本产品)



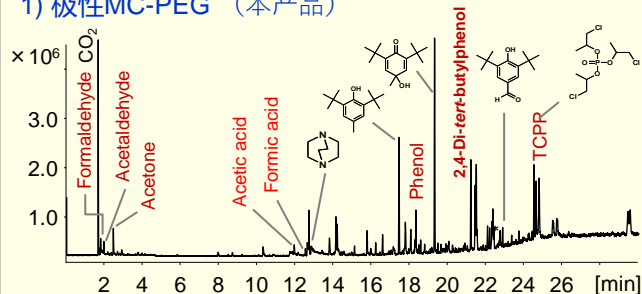
### 2) 非极性MC-PDMS



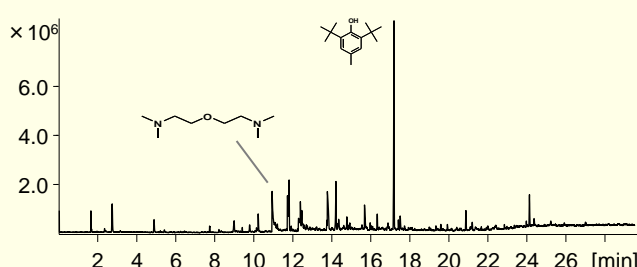
## 新车气味分析

注意极性化合物的选择性!

### 1) 极性MC-PEG (本产品)



### 2) 非极性MC-PDMS



有关上述分析示例的分析条件的更多详细信息, 请参阅我们网站上的技术说明 [MCA-015C](#) 和 [MCA-016C](#)。

## 规格



	MC-PEG-S	MC-PEG-L
长度	10 mm	12.5 mm
外径	2.0 mm	3.2 mm
内径	1.4 mm	1.9 mm
膜厚度	30 μm	
固定相	Polyethylene glycol	
主材 (芯材)	失活不锈钢	
最高使用温度	250 °C (He)	

产品名称	产品编号	内容
神奇吸附器 PEG-S	PY1-MC04PS	神奇吸附器 PEG-S (5个)
神奇吸附器 PEG-S 套件	PY1-MC04PS-K	神奇吸附器 PEG-S (5个) Eco-stick DF (5个) Flow through Eco-cup LHF (5个)
神奇吸附器 PEG-L	PY1-MC04P	神奇吸附器 PEG-L (5个)
神奇吸附器 PEG 套件	PY1-MC04P-K	神奇吸附器 PEG (5个) Eco-stick GD (5个)
神奇吸附器 PEG-SL 套件	PY1-MC04PSL-K	神奇吸附器 PEG-S (2个) 神奇吸附器 PEG-L (2个)

\*请访问我们的网站了解有关其固定相为聚二甲基硅氧烷的[非极性神奇吸附器 PDMS \(MC-PDMS\)](#)的详细信息。