

新产品

载气选择器 CGS-2050E

在热解气相色谱 (Py-GC) 中, 通常使用氦气 (He) 等惰性气体作为载气。然而, 在使用替代载气时, 分析空气中热解产生的有毒化合物成为环境污染控制的重要考虑因素。此外, 各种反应气体被用于使用催化剂进行气相催化反应的基础研究中。新型载气选择器 (CGS-2050E) 保留了前代产品的核心性能, 同时提高了操作性和易用性。

CGS-2050E 特点

1. 适用于化学反应和热氧化测试

可以在加热炉中用任何载气进行化学反应试验, 也可以在氧气气氛下进行热氧化试验。此外, 通过使用选择性采样器进行逸出气体分析, 可以将使用各种载气在任何温度区逸出的气体选择性地引入 GC 色谱柱, 以进行有效分离和分析。

2. 载气的瞬时切换

流路设计死空间极小 (0.5 mL 或更少), 可实现载气之间的快速无缝切换。

3. 自动控制

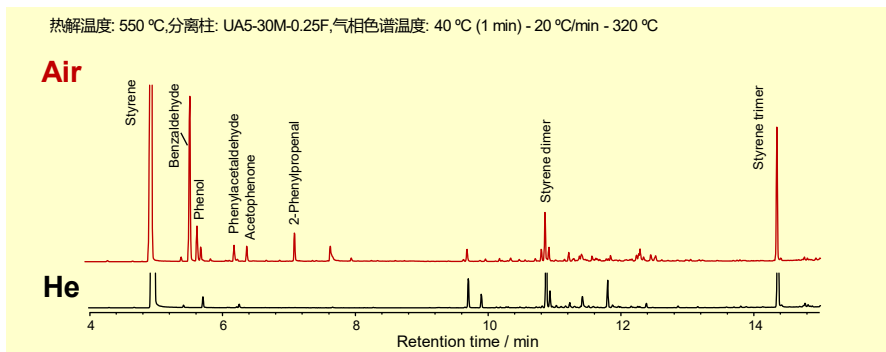
它可以与多功能热解器 (EGA/PY-3030D)、自动进样器、微型喷射低温捕集器和选择性进样器配合使用。



载气选择器
CGS-2050E

应用

下面列出了在氦气和空气气氛下对聚苯乙烯 (PS) 进行热裂解气相色谱/质谱 (Py-GC/MS) 测量的结果。在空气气氛下, 观察到了多种氧化物, 例如苯甲醛和苯酚。



规格

可用载气	从氦气、氮气、空气、氧气等中选择两种气体 (其中一种必须是惰性气体, 例如氦气或氮气)。
电源要求	100-240伏交流电, 40伏安 (支持多种电压范围)
适用的热解器型号	多功能裂解仪 (EGA/PY-3030D)
适用的GC型号	安捷伦 8890/8860GC、珀金埃尔默 Clarus 690、SCION 456、岛津 GC-2030/2010、赛默飞世尔 TRACE 1610/1600/1310/1300 GC 对于其他仪器厂家, 请联系您当地的经销商或我公司。
载气切换	通过电磁阀切换流路。手动模式: 手动切换。 自动模式: 通过多功能热裂解器软件实现自动控制。

