

新产品

异常峰消除套件 (Abnormal Peak Solution Kit)

在毛细管GC分析中，经常观察到碳数约在15到40的中/高沸点区域的峰的起始处出现异常形状。这种现象即使采用普通微量注射器进行液体进样时也会发生，自毛细管柱发明以来已持续超过40年，仍是一个难以解释的现象。

这种现象可以通过使用“异常峰消除套件”来解决，该套件包括填充惰性 α -氧化铝的GC进样口衬管，并在分离柱前连接Smart Pre-Column (SMC)。与单独使用SMC相比，结合填充剂衬管可显著提高定量分析的精度，并大幅降低分离柱的污染。

特长

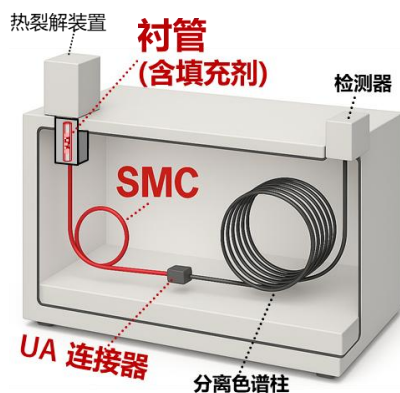
1. 消除异常峰
2. 重现性·定量分析精度的提高
3. 延长分离色谱柱的寿命
(防止HCl等活性气体对分离柱的活化，并捕获容易残留在分离柱中的高沸点化合物)

规格

- 构成部分：含填充剂GC衬管、Smart Pre-Column (长：2.0 m、外径：0.47 mm、内径：0.25 mm)、UA连接器
- 最高使用温度：400 °C
- 连接分离色谱柱：外径 0.47 mm 金属毛细管柱

产品名称	产品编号	内容	数量
异常峰消除套件	安捷列 GC专用 PY1-K106A	含填充剂的GC衬管	1个
		Smart Pre-Column (SMC) (顶端都配有金属套圈*)	2个
	岛津 GC专用 PY1-K107S	UA连接器	1个
		扳手 (6/8 mm)	2个

*：VF金属套圈D (MS402167)、金属毛细管柱(内径0.25 mm)专用

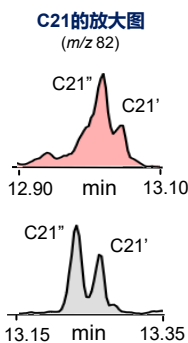
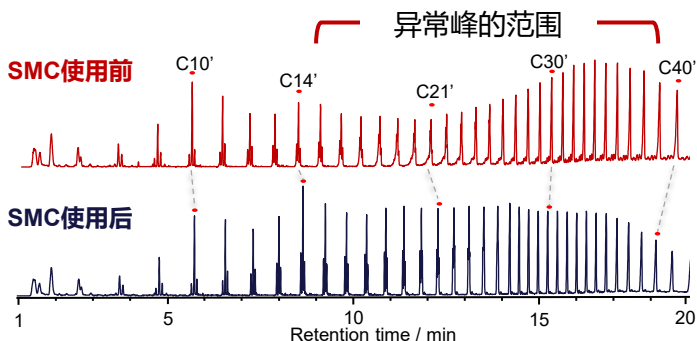


- 【使用方法】
1. 将含填充剂衬管安装到GC进样口。
 2. SMC的一端连接到GC进样口、另一端连接UA连接器。
 3. 将当前使用的分离柱入口通过使用金属套圈连接到UA连接器。

可轻松使用!

应用例

聚乙烯的热解图(TICC)：热裂解温度600 °C、样品量 0.3 mg、Split 1/50



异常峰消除套件使用前后的
C21"峰面积的重现性*

SMC	RSD (%)
使用前	7.57
使用后	0.68

*用提取离子流色谱图(m/z 82)的峰面积重现性(n=4)