

载气选择器 CGS-1050Ex

适用于大气氧化/燃烧的释放气体分析

惰性气体如氦通常用于分析和裂解气相色谱 (Py-GC) 的载气。然而，在环境污染控制研究中，空气常被用作裂解分析的载气。理论上，空气可以用于现有的装置，但它需要专业技能和对装置的小心改造。将新装置“载气选择器”与原有装置连接后，可进行诸如氦气和空气等气体切换。

三大特点

- 与Py-GC相结合，允许聚合物在各种载气下快速裂解，并在程序升温模式在高达1050°C的条件下进行释放气体分析。

使用多功能热裂解器™ 在温度编程模式下运行，各种加热条件可满足您的特定需求。此外，使用带有不同载气的选择性进样器，可以选择性地将源自任何温度区的释放气体引入气相色谱柱。

- 载气瞬间切换。

该装置采用电磁阀，流量系统死体积小于0.5 ml。

- 故障保护

当热裂解器不使用时，保护因前板开关的操作错误，从而使反应性气体不会流入GC。

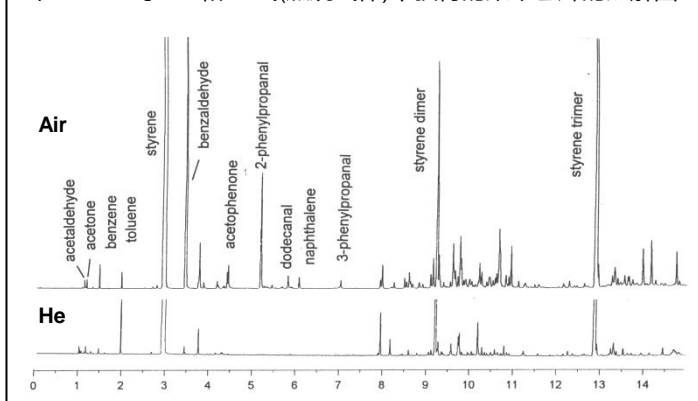
规格

- ◇ 配备两个载气连接端口 (1/8英寸口径)
 - 一种适用于惰性气体，如 He，另一种适用于各种大气气体，如空气、O₂、H₂、CH₄ 等。
- ◇ 使用的载气：通过 ON/OFF 灯指示
- ◇ 载气切换：通过电磁阀手动切换流路或通过EGA/PY-3030D热解器控制软件自动切换。
- ◇ 所需功率：100VAC，最大15W
- ◇ 所需气相色谱仪：安捷伦GCs，岛津GC-2030, 2010和GC-17A (如有疑问，请联系我们。)

设置

- ◇ 用户可以轻松设置该装置。

在550°C 时 He 和 空气(燃烧气体)中获得的聚苯乙烯的热解图



载气选择器 (CGS-1050Ex) 的前视图



TM : Frontier Laboratories Ltd. 的商标



FRONTIER LABORATORIES LTD.
 4-16-20 Saikon, Koriyama, Japan, 963-8862
 TEL:81(24)935-5100 FAX:81(24)935-5102
www.frontier-lab.com