

用于反应性热解的“Auto-Rx Disc”

Auto-Rx Disc 是一个由高品质超薄玻璃纤维制成的小圆片。该圆片将样品和甲基化试剂（例如四甲基氢氧化铵：TMAH）紧密贴合。它消除了 Eco-Cup LF 的“芯吸”现象。这反过来又方便了在执行 RxPy-GC/MS 时使用自动进样器。

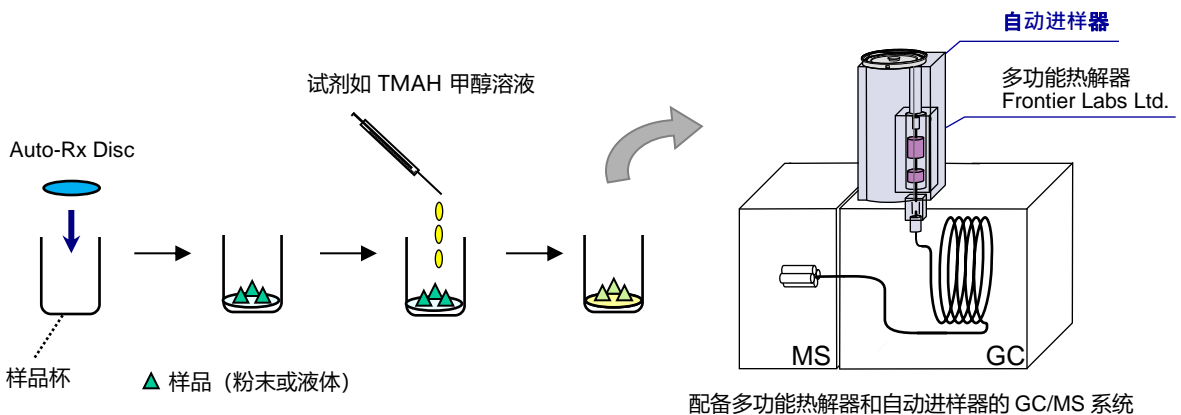
特征

- ◆ Auto-Rx Disc 允许在使用 TMAH 反应性热解气相色谱时使用自动进样器
- ◆ 提高分析精度
- ◆ 由超洁净、高品质、细玻璃纤维制成
- ◆ 即用型

问题： 当将几微升的 TMAH 注入样品杯时，TMAH 通常会“吸收”样品杯壁，从而在杯子外表面留下一层粘性薄膜。粘性杯子无法正常“自由落体”，使用自动注射采样器也无法顺利弹出。杯子表面的 TMAH 流动还会稀释与样品混合的 TMAH 浓度。这通常会降低甲基化的效率。

解决方案： 通过在样品杯底部放置 Auto-Rx 圆片，圆片的超细玻璃纤维会吸附多余的 TMAH 溶液（最多 5 μL ），防止 TMAH 从样品杯中迁移出来，并且似乎也能改善甲基化。这使分析师能够使用自动注射采样器以更高的效率和精度自动进行反应性热解实验。

使用 Auto-Rx Disc



- 1) 将 Auto-Rx 片放在 Eco-Cup LF 底部。
- 2) 在 Auto-Rx 片上添加粉末或液体样品。如果样品含有溶剂，请让其在环境温度下蒸发。
- 3) 在 Auto-Rx 片上添加 4-5 μL 试剂。如果使用的试剂量 > 5 μL ，请使用两个片。
- 4) 如上图所示，将样品杯放入自动进样器的的转盘上。

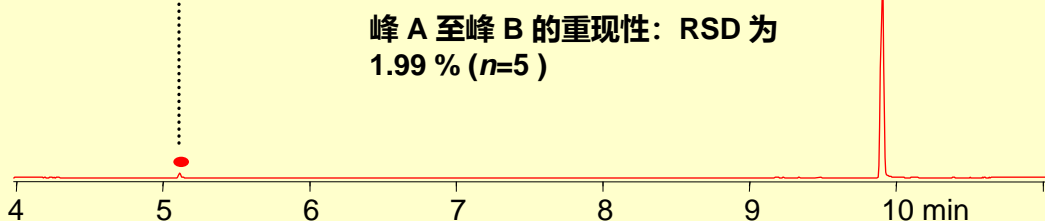
示例：聚碳酸酯的分析

下图为使用 TMAH 进行反应性热解得到的聚碳酸酯的热解图：双酚 A 的甲基衍生物（峰 A）和来自聚碳酸酯端基的叔丁基苯酚（峰 B）。这些峰的峰面积比不受 Auto-Rx Disc 的影响，但分析精度有所提高。

1) 不含 Auto-Rx Disc, 使用 2 μ L 试剂*, Eco-cup LF

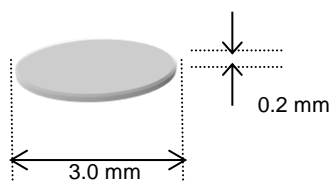


2) 带有 Auto-Rx Disc, 使用 5 μ L 试剂, Eco-cup LF



*注意：如果您之前使用过 1-2 μ L TMAH，我们建议使用 5 μ L 和 Auto-Rx Disc 以获得最佳效果。

Auto-Rx Disc 的规格



直径: 3.0 mm
厚度: 0.2 mm
重量: 0.2 - 0.3 mg
材质: 玻璃纤维
最大负载量: 5 μ L
最高使用温度: 500 $^{\circ}$ C

产品名称	零件编号	描述
Auto-Rx Disc 100	PY1-7787	100 个 (玻璃瓶装)
Auto-Rx Disc 300	PY1-7788	300 个 (分装于三个玻璃瓶中)



FRONTIER LABORATORIES LTD.
4-16-20 Saikon, Koriyama, Japan, 963-8862
TEL:81(24)935-5100 FAX:81(24)935-5102
www.frontier-lab.com